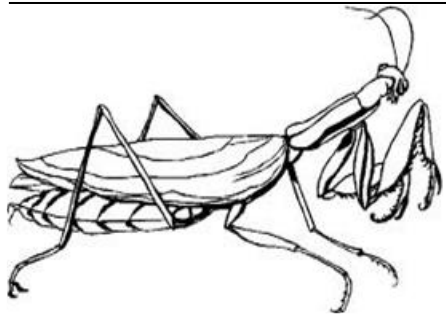
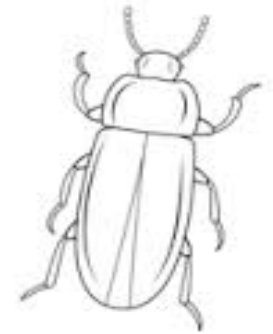
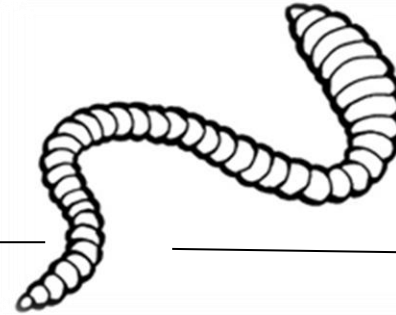
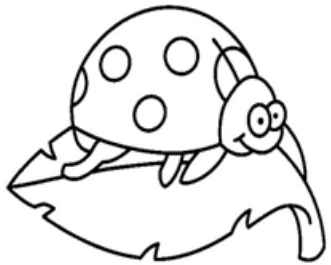


# Amigos del Huerto

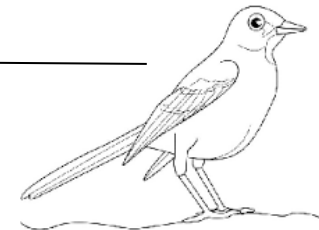
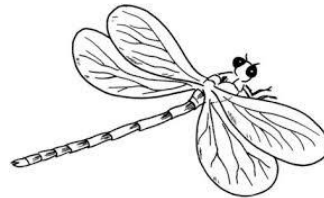
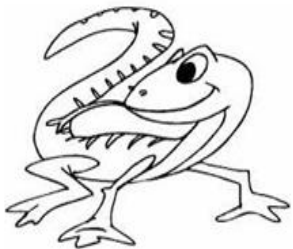
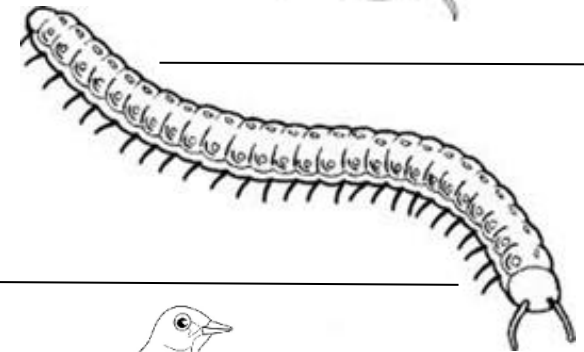
## Colorea y nombra los Amigos del Huerto

Los amigos del huerto nos ayudan a mantener en Equilibrio y Armonía a todas las plantas y habitantes del huerto.

¡Los ciempiés y lombrices nos ayudan a fabricar el compost para alimentar a las plantas del huerto!



Siempre tenemos que CUIDARLOS Y RESPETARLOS, para que estén FELICES en nuestro huerto, por lo que tendremos que poner FLORES para que se alimenten y PLANTAS AROMÁTICAS para que se refugien durante el frío invierno. Ellos cumplen una función muy importante, al mantener el EQUILIBRIO NATURAL dentro de nuestra huerta.



De esta manera aportamos nuestro granito de arena, colaborando con la naturaleza en el ciclo natural de la vida en la Madre Tierra.