

## MOSQUITO DEPREDADOR (*Aphidoletes aphidimyza*)

Orden: Díptera

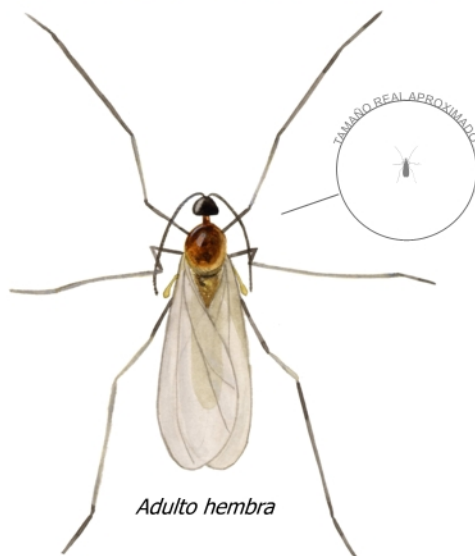


### INTRODUCCIÓN

Invisible, insignificante y frágil a nuestra vista. Inmenso, aterrador e imparable para los pulgones. Este diminuto mosquito, es uno de los depredadores más eficaces y voraces que tienen los pulgones. En cultivos al aire libre no se le da mucha importancia, sin embargo en invernadero es uno de los más utilizados. Con las medidas necesarias y un manejo adecuado en la finca, será raro no ver las larvas junto a las poblaciones de pulgones en cualquier cultivo.

### DESCRIPCIÓN

Los adultos son como pequeños mosquitos, de unos 2,5 mm. Tiene unas patas muy largas en relación al cuerpo. El macho tiene las antenas largas, curvadas por encima de la cabeza y plumosas. La hembra las tiene más cortas, más gruesas, oscuras y sin apariencia plumosa. Las larvas son alargadas, brillantes y sin patas. Llegan a medir unos 3 mm y son de color rojizo aunque pueden variar su color según las presas a amarillento o marrón-grisáceo.



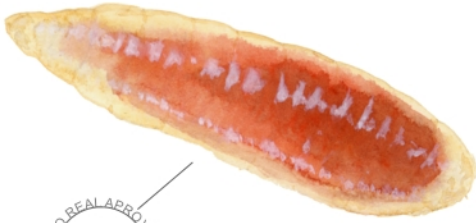
*Adulto hembra*

### BIOLOGÍA Y CICLO

Los adultos salen en primavera. Se alimentan de néctar o de la secreción dulce de los pulgones. Su sensibilidad a los vientos y la sequedad ambiental, puede explicar su actividad nocturna. Tras aparearse, las hembras buscan poblaciones de pulgones, siendo muy eficaces en localizarlos. Depositán los huevos entre estos o incluso encima de ellos. Pueden poner más de 150 huevos y dependerá de la alimentación que haya tenido la larva y el adulto cuya duración es de una semana aproximadamente.

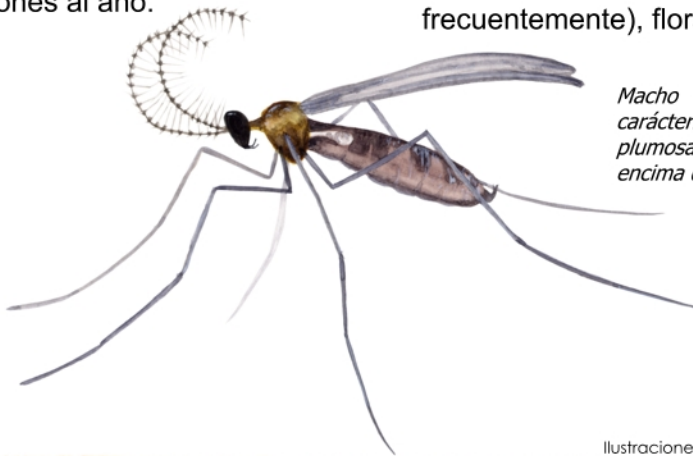
## MANEJO

Los adultos son difíciles de localizar. Se ocultan durante el día refugiados entre la vegetación. Dada su sensibilidad al viento y a la sequedad, estos lugares les proporcionan ambientes con un microclima propicio. Su presencia puede ser detectada observando si hay larvas en las poblaciones de pulgones ya que destacan por su llamativa coloración. Dado su comportamiento y la alimentación de los adultos, prácticas como la asociación de cultivos, cubiertas vegetales y la instalación de setos favorecen su presencia. Además las larvas al alimentarse de cualquier pulgón, cuando no exista en el cultivo pueden vivir de los que se encuentre en los setos (como las adelfas en las que se observan frecuentemente), flora arvense...



*Larva con su coloración típica, que se puede distinguir entre los pulgones.*

La larva sale del huevo en pocos días y empieza a alimentarse inmediatamente. Inyecta una sustancia que paraliza al pulgón para a continuación absorber todos sus jugos, dejando al pulgón seco. La larva es tan voraz que cuando hay mucho pulgón, mata a más de los que se puede comer. Tras una o dos semanas la larva cae al suelo para pupar en él, saliendo el adulto en dos o tres semanas. Hay varias generaciones al año.



*Macho adulto con las características antenas plumosas y curvadas por encima de la cabeza.*

Ilustraciones: Jesús Quintano Sánchez

Edita: Asociación CAAE



Cortijo de Cuarto, s/n. 41014 Sevilla  
Tlf: 954 68 93 90 Fax: 954 51 46 44  
cenfor@caae.es / www.caae.es

Subvenciona: Dirección General de Educación Ambiental  
y Sostenibilidad. CONSEJERÍA DE MEDIO AMBIENTE



Cofinancia:

UNIÓN EUROPEA



Fondo Social Europeo