

# CRISOPA (*Chrysoperla carnea*)

Orden: Neuróptera

## INTRODUCCIÓN

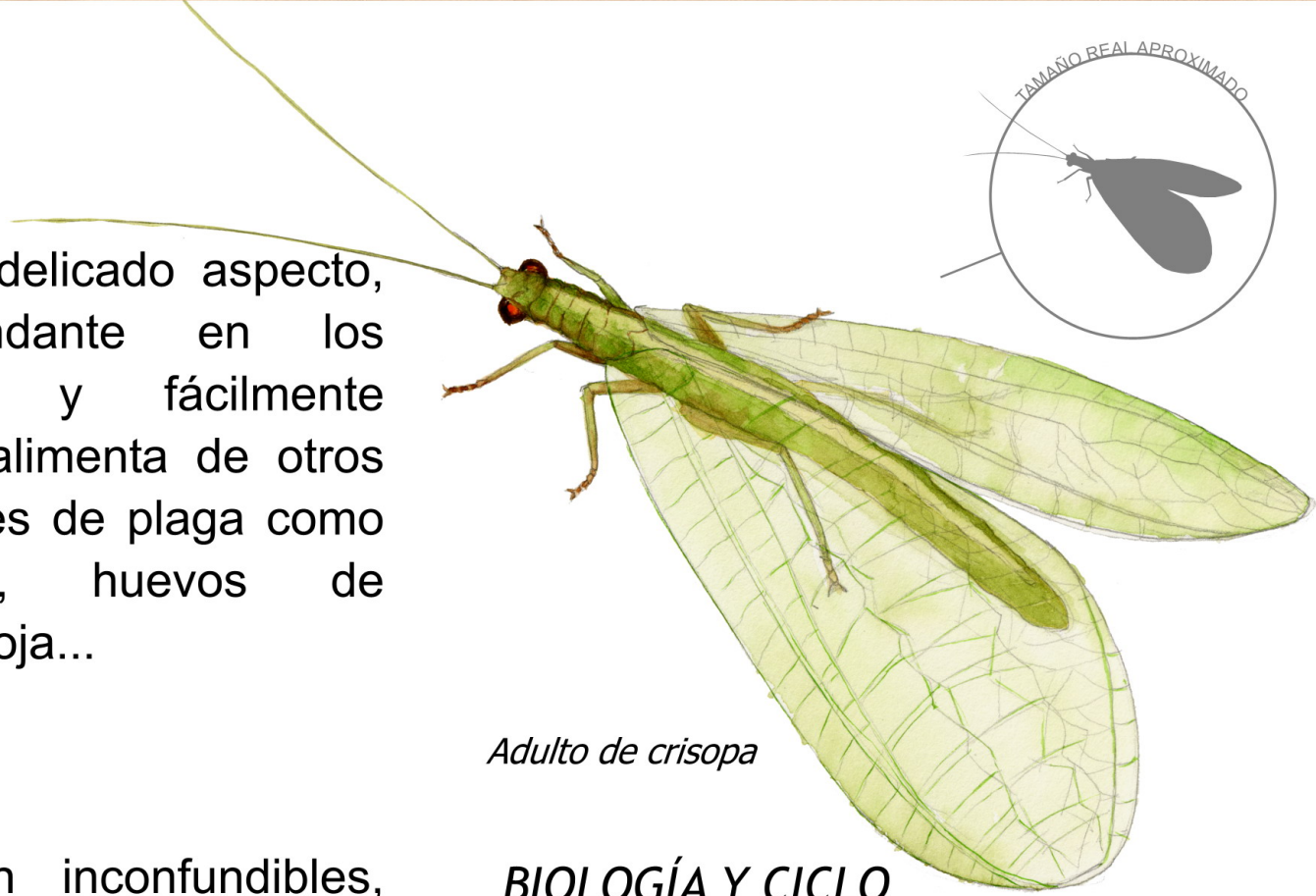
Este insecto de delicado aspecto, es muy abundante en los agroecosistemas y fácilmente reconocible. Se alimenta de otros insectos causantes de plaga como pulgones, trips, huevos de mariposa, araña roja...

## DESCRIPCIÓN

Los huevos son inconfundibles, pues están puestos al final de un filamento vertical, pareciendo pequeños alfileres clavados. El huevo es una pequeña bolita alargada que no mide más de 1 mm. pero junto al filamento mide 5-10 mm. La hembras los pueden poner sólo o agrupados.

La larva es alargada, con tres pares de patas y alcanzan unos 8 mm de largo. Son muy móviles y tienen dos grandes mandíbulas con las que se alimentan. Presentan una coloración gris o pardo oscuro.

Los adultos tienen el cuerpo delgado y alargado, de color verde claro, resaltando sus ojos rojos o dorados y largas antenas. Sus alas cubren todo el cuerpo, son largas, transparentes y con muchas celdillas.



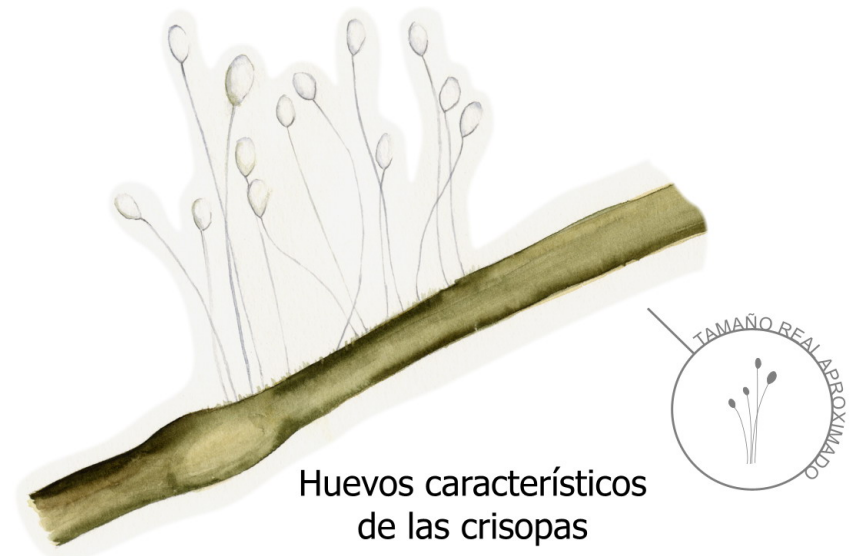
*Adulto de crisopa*

## BIOLOGÍA Y CICLO

Las hembras ponen cientos de huevos a lo largo de su vida, y lo hacen en las hojas, tallos, flores y frutos de plantas en las que hay presas. Las larvas salen a los pocos días y comienzan a alimentarse de pequeños insectos y huevos. Su presa principal es el pulgón llegando a consumir más de 400, pero también se alimenta de araña roja, trips, mosca blanca, minadores, pequeños gusanos... Para alimentarse le clava las afiladas mandíbulas a la presa, succionando sus jugos a través de éstas. A veces la larva cubre su cuerpo con los restos de los insectos muertos, tomando aspecto de desechos, camuflándose así de los pájaros.

Cuando la larva crece y antes de hacerse adulto, teje un capullo sedoso de unos 3 mm., forma redondeada y color blanco en el que realiza el cambio final.

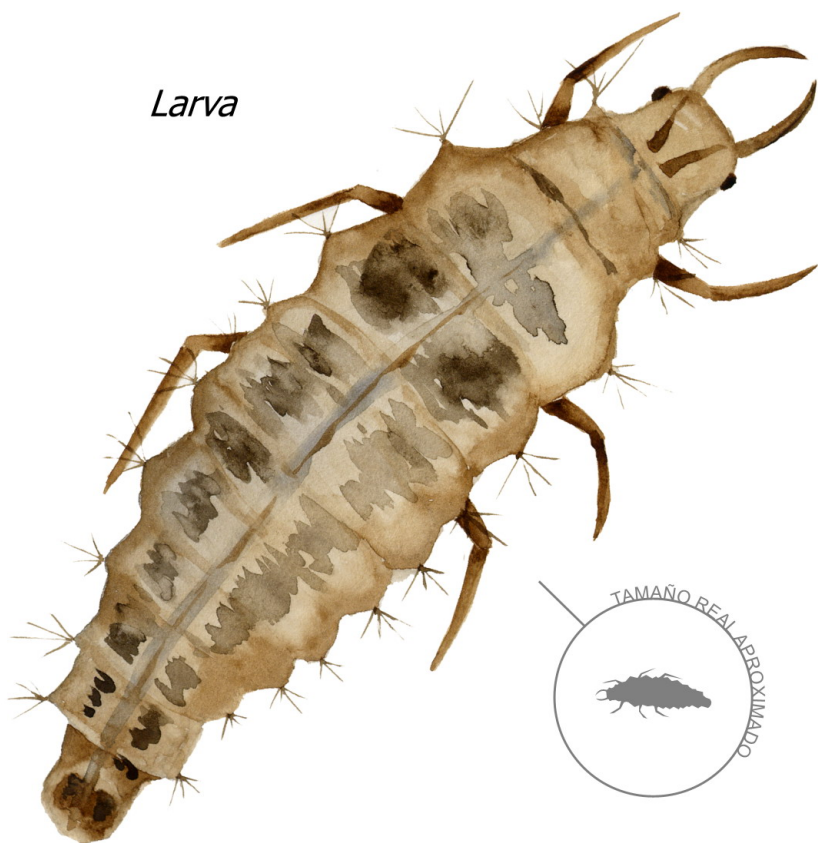
Los adultos tienen costumbres nocturnas y vuelan por la noche. Se sienten atraídos por la luz, por lo que es frecuente verlos junto a focos luminosos y dentro de las casas. Cuando se camina de día por el cultivo, al mover ramas o al pisar, se pueden observar como revolotean de un lugar a otro. Los adultos se alimentan generalmente de sustancias azucaradas como polen, néctar y la melaza segregada por los pulgones. Pasan el invierno en forma de adulto.



## MANEJO

En agricultura ecológica podemos tener fácilmente una alta población de crisopas pues son insectos muy prolíficos y este sistema productivo les favorece. En consecuencia, tenemos una gran ayuda frente a los pulgones y demás insectos dañinos. La vegetación rica en flores fomenta su presencia pues los adultos se alimentan de sustancias azucaradas. Hay que tenerlo en cuenta a la hora de instalar setos o al eliminar flora arvense. Debido a esto se ha de prestar especial cuidado con el tamaño de los orificios hechos en las botellas utilizadas como trampas para moscas, con sustancias dulces y de fuerte aroma, pues suelen caer muchas. Han de ser de un diámetro inferior a 5mm.

Cuidado al identificar los huevos pues pueden ser confundidos con hongos y ser eliminados por error.



Ilustraciones: Sergio Quintano Sánchez

Edita: Asociación CAAE

Cortijo de Cuarto, s/n. 41014 Sevilla  
Tlf: 954 68 93 90 Fax: 954 51 46 44  
cenfor@caae.es / www.caae.es

 Grupo CAAE

Colabora:

  
JUNTA DE ANDALUCÍA  
Consejería de Agricultura y Pesca