

AVISPA EXCAVADORA (Familia Sphecidae)**Orden: Himenóptera****INTRODUCCIÓN**

En general, todas las avispas despiertan miedo o temor, por su agresividad y picadura cuando se sienten amenazadas o se camina cerca del avispero. Además muerden la fruta madura, para absorber sus jugos. No todas las avispas se comportan de esta manera, ya que sólo las avispas que viven en comunidad y forman los típicos panales de papel se comportan así.

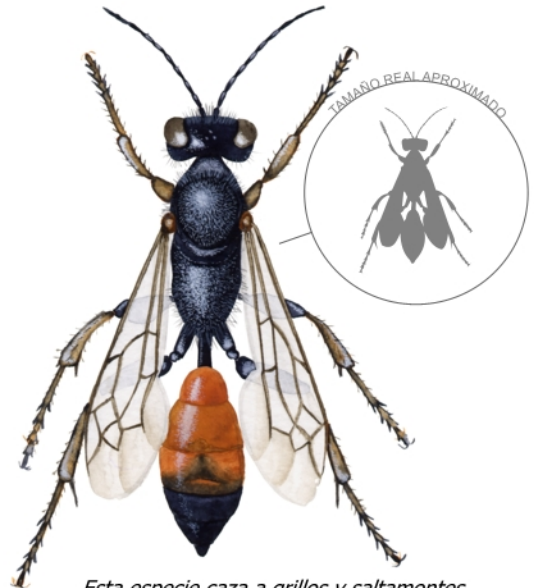
Las avispas excavadoras, no viven en comunidad, son solitarias, muy raramente pican y además alimentan a sus crías con numerosos insectos que pueden provocar plagas tales como moscas, grillos, saltamontes y gusanos.

DESCRIPCIÓN

Estas avispas suelen ser más estilizadas y alargadas que las comunes, con el abdomen estrecho en el principio (en algunos casos extremadamente estrecho). Miden entre 1,5 y 2,5 cm. Tienen principalmente colores rojizos-anaranjados o amarillos, aunque predomina el negro.

BIOLOGÍA Y CICLO

Las avispas excavadoras anidan en el suelo. Con sus patas realizan un pequeño túnel, el cual rellenan con insectos que servirán de alimento a su larva. El huevo es colocado entre estos. Las presas van desde moscas (como la del olivo o la de la fruta), grillos, saltamontes y orugas no velludas (como el medidor del tomate, rosquillas, glifodes...). Según la especie, cazarán un insecto u otro. Les clava el aguijón y los paralizan, pero no los matan ya que esto podría provocar podredumbre en el nido y matar a su larva mientras se desarrolla.



Esta especie caza a grillos y saltamontes

MANEJO

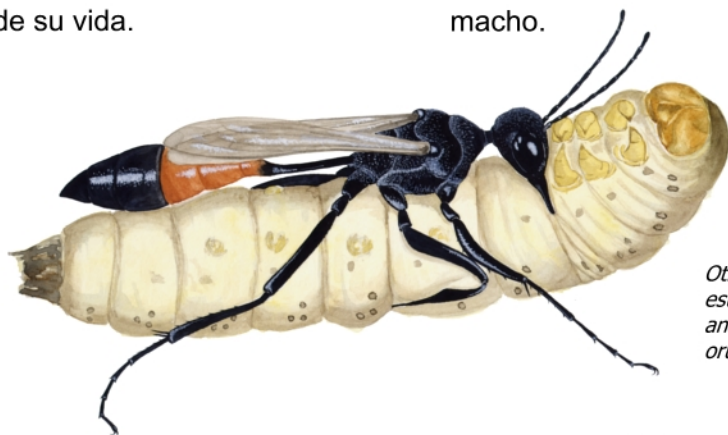
Los suelos arenosos son los preferidos para realizar los nidos. Es necesario que existan zonas protegidas del laboreo para que puedan anidar y con vegetación permanente como setos o arbustos, flora arvense para que exista floración que alimente a los adultos de néctar y polen. Son interesantes las especies cuya floración sea abundante en primavera y verano cuando la actividad de estas avispas es más intensa. Suelen verse con frecuencia en plantas Umbelíferas como el hinojo o la zanahoria silvestre. Hay quien asegura que las higueras las atraen, pero podría deberse a las moscas que las frecuentan. Las avispas localizan a las moscas por el olor que las hembras desprenden para atraer al macho.



Adulto saliendo del nido tras depositar su presa

Después cierran la entrada del túnel. El huevo eclosiona en pocos días y la larva devora a sus presas vivas. Una vez se las ha comido todas, forma la pupa, saliendo el adulto posteriormente.

Se producen dos o tres generaciones al año y normalmente pasan el invierno en forma de pupa o larva en los nidos. Los adultos se alimentan de polen y néctar, visitando numerosas flores a lo largo de su vida.



Otra especie más estilizada que la anterior y que caza orugas.

Ilustraciones: Jesús Quintano Sánchez

Edita: Asociación CAAE



Cortijo de Cuarto, s/n. 41014 Sevilla
Tlf: 954 68 93 90 Fax: 954 51 46 44
cenfor@caae.es / www.caae.es

Subvenciona: Dirección General de Educación Ambiental
y Sostenibilidad. CONSEJERÍA DE MEDIO AMBIENTE



Cofinancia:

UNIÓN EUROPEA

Fondo Social Europeo

