

**ARAÑAS** (Familias *Lycosidae*, *Salticidae*, *Linyphiidae*, *Argiopidae*  
y otras)

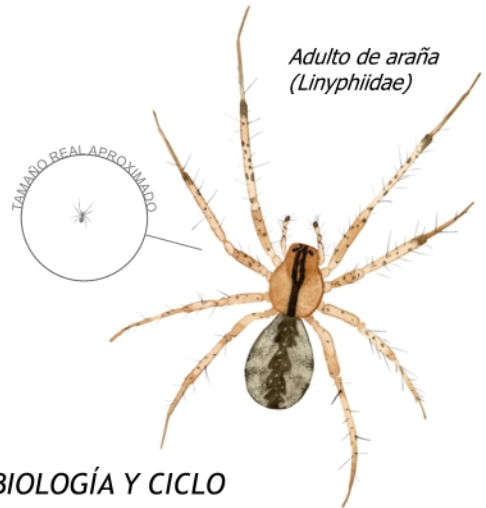


**INTRODUCCIÓN**

No es arriesgado decir que cada rincón tiene su araña y es que hay arañas adaptadas a vivir prácticamente en todos los entornos y hábitats. Todas son depredadoras, alimentándose la gran mayoría de insectos. Para ello unas construyen telas de araña y otras saltan sobre su presa sin construir tela. Es frecuente verlas entre las plantas, sobre el suelo, en paredes y muros... o sentir alguno de sus hilos sobre nuestra piel.

**DESCRIPCIÓN**

Las arañas son inconfundibles, conocidas por todos y todas. Las hay de muchos tamaños. Unas miden algunos centímetros y otras apenas unos milímetros. Las hembras suelen ser mayores que el macho. Las más numerosas en los agroecosistemas son de tamaño pequeño. Sus colores suelen ser grises y pardos aunque algunas como la vistosa araña tigre (*Argiope* sp), tienen una coloración negra, amarillo-naranja y blanco plata. Cuando salen del huevo son iguales a los adultos pero de menor tamaño.



Adulto de araña  
(*Linyphiidae*)

**BIOLOGÍA Y CICLO**

Hay arañas que pueden llegar a vivir varios años. Pasan el invierno refugiadas entre la vegetación, bajo piedras, en pequeños túneles excavados... Las hembras ponen numerosos huevos en sacos de seda, en la tela que construyen o bien en las plantas o piedras. Ecllosionan todos a la vez y hay especies que llevan a las crías encima de su cuerpo.



Adulto de araña  
llamadas saltarinas  
(*Salticidae*).

Se alimentan de numerosos insectos según el tamaño que tengan como moscas, mosquitos, mariposas y polillas, saltamontes, escarabajos, pulgones, otras arañas... Para ello construyen una red de seda pegajosa que conocemos como "tela de araña" en la que quedan atrapados los insectos. Hay otras arañas más activas que no construyen telas, éstas buscan a su presa para saltar sobre ella, pudiendo acecharlas desde la boca de un pequeño túnel que ellas mismas fabrican.



*Araña lobo.  
Viven en  
túneles  
realizado en  
el suelo.*



## MANEJO

Existen numerosos estudios sobre las arañas en los campos de cultivo. Estos revelan que la práctica de la Agricultura Ecológica favorece su abundancia y su utilidad como depredadores no específicos. El aumento de estos arácnidos en el periodo de conversión es notable. La instalación de setos y el mantenimiento de zonas con vegetación arvense o natural, favorece la construcción de telas de araña. Las cubiertas vegetales y el buen manejo del suelo favorecen a las especies cazadoras activas. Estas pueden verse entre el cultivo, en los lomos... o bien en los agujerillos que utilizan como refugio. Las prácticas que aumentan la complejidad de la finca y su entorno influyen directamente en la abundancia y diversidad de la población de arañas.



*Hembra de  
araña tigre  
(Argiope sp).  
Es frecuente  
verla en las  
lindes o entre  
parcelas en el  
centro de su  
tela tejida entre  
la maleza.*

Ilustraciones: Jesús Quintano Sánchez

Edita: Asociación CAAE



Subvenciona: Dirección General de Educación Ambiental  
y Sostenibilidad. CONSEJERÍA DE MEDIO AMBIENTE

Cofinancia:

Cortijo de Cuarto, s/n. 41014 Sevilla  
Tlf: 954 68 93 90 Fax: 954 51 46 44  
cenfor@caae.es / www.caae.es



UNIÓN EUROPEA



Fondo Social Europeo